

イイでしょ! ラクでしょ! 電化でしょ!



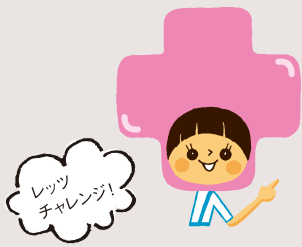
ずっと先まで、明るくしたい。

# オール電化で 暮らしにもっと、プラスを。



キレイライフプラス

あなたに、もっと、プラスを。



ぴったりの電化が分かる!

# まずはここから電化でしょ♪



「わが家を電化するにはどうすればいい?」とお悩みでは? そこで、下の質問に「はい」「いいえ」で答えれば、あなたの家にぴったりの電化の始め方が分かります!

はい →  
いいえ →

スタート!

「育児と家事」、  
または「仕事と家事」  
の両方で忙しい。



朝のお弁当や  
夕飯づくりに  
時間が  
かかっている。



二世帯同居を  
している、  
考えている。



掃除や  
片付けは  
こまめに  
する方だ。



リビングとお風呂、  
リラックスできる  
のはリビング?

掃除がカンタンで  
使い勝手の良い  
キッチンに憧れる。

子どもや  
両親のために  
火を使わない  
キッチン  
を最優先に  
考えている。

お風呂の  
充実を  
最優先に  
考えている。



家族で過ごす  
リビングをもっと  
快適にしたい!



最新キッチンで  
揚げ物や煮物を  
上手に作れるよう  
になりたい!



家計に占める  
光熱費の割合  
が高い。



最新家電が  
気になる。



## キッチンの主役を 「IHクッキング ヒーター」に。

まずはキッチンから電化でしょ♪  
「IHクッキングヒーター」なら、  
料理、お手入れがもっと簡単に。

## 家事を ラクにしてくれる 「便利家電」に。

まずは家事から電化でしょ♪  
「便利家電」なら毎日の家事が  
ぐんとラクに。

## おトクに お湯が沸かせる 「エコキュート」に。

まずはお風呂から電化でしょ♪  
電気給湯機「エコキュート」なら、  
毎日ムリなく、しっかり節約。



# 火を使わない安心感 お手入れカンタンなIH



## イイでしょ! ①

- 直火がないので夏場も涼しく、  
お手入れも拭くだけでカンタン
- 油などの飛び散りも少なく、  
換気扇やキッチン周りもキレイ



## イイでしょ! ②

- 周囲に熱を  
逃がさないのので、  
調理時間が短縮
- 最新IHは「グリル」が  
オープン感覚で使えて  
さらに高性能!



## イイでしょ! ③

- 火を使わないからお子さまや  
お年寄りも安心して調理
- 「切り忘れ防止機能」や  
「チャイルドロック」など  
様々な機能も充実



## USER'S VOICE

私たち、  
オール電化を  
選びました!

※あくまでも個人の感想です。  
※光熱費は、地域・機器効率・  
使用状況等によって異なります。

## VOICE 1

諫山さま  
ご主人・奥様・長男(小6)・長女(6歳)

オール電化で家事の効率がアップ。  
光熱費も1か月8,000円ほどお得に!

オール電化に変えて、かなり家事を効率的にできるようになりました。例えば、IHはお手入れがラクなのはもちろん、火加減の調整がとっても簡単。デザインもおしゃれなので、「テンションが上がる」と主人も料理をよく作ってくれます(笑)。光熱費も1か月平均で8,000円ほど安くなり、良いことづくめです。

私より  
夫の料理の腕が  
上がったかも(笑)

IHキッチンになってから、  
休日の朝食はご主人の  
担当に。

お手伝い  
大好き!







ラクでしょ!

# 毎日の家事をラクにしてくれる! 便利な家電が勢ぞろい!



## ラクでしょ! ①

- 高温スチームを使った調理で  
減脂・減塩のヘルシー料理  
「スチームオーブンレンジ」

ヘルシー調理もパーティー料理もボタン一つで  
プロの火加減。素材の旨味を引出します。



## ラクでしょ! ②

- 手洗いよりカンタン!  
節水・時短のいいとこどり!  
「食器洗い乾燥機」



「ビルトインタイプ」なら、見た目スッキリ!



## ラクでしょ! ③



- 部屋のすみまで  
自動でお掃除  
最新機器は拭き掃除まで。  
「ロボットクリーナー」



- 長寿命・省エネの  
「LED照明」



- 加湿・除湿・消臭・  
除菌など機能も様々  
「空気清浄機」

## VOICE 2

鷹野さま

ご主人・奥様・長男(中3)・次男(小6)・長女(2歳)

**IHなら、夏の揚げ物も暑くない!  
お料理のレパートリーも増えました。**

食べ盛りの息子が2人もいるので、揚げ物をよく作るのですが、ガスの時は熱気で汗ダラダラ! でも、IHは真夏でも暑くならず、油のニオイも少ないのが嬉しいです。温度調節やタイマーなど便利な機能もいっぱいなので、一度に何品も作れちゃいます。また、家族全員の入浴時間がバラバラなのに光熱費を安く抑えられているのはエコキュートのおかげです。



火を使わないので、子どもと一緒に  
お料理できます。

私でも  
大丈夫!



日々のお掃除はロボット  
クリーナーにおまかせ。  
隅々までキレイにお掃  
除してくれます。

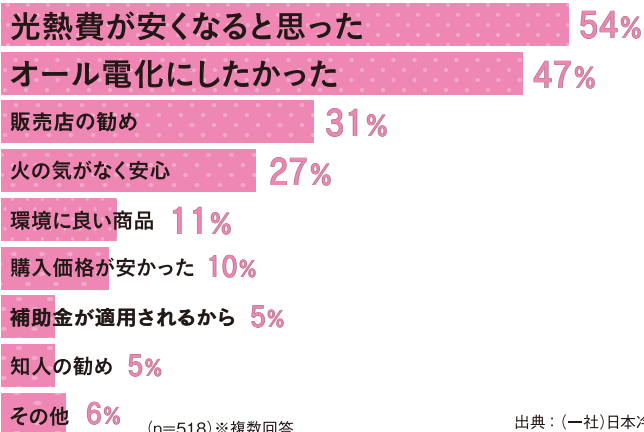


電化でしょ!

# エコキュート購入者の95%が「買って良かった!」を実感!

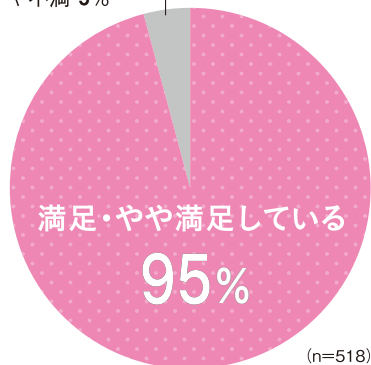
## 電化でしょ! ①

エコキュートを選んだ理由は?



実際にエコキュートを使用しているお客さまの評価

やや不満 5%



出典：(一社)日本冷凍空調工業会「家庭用ヒートポンプ給湯機購入動機・使用満足度調査(2020年1月実施)」



## 電化でしょ! ②

- 「空気の熱」を利用してお湯を沸かすヒートポンプ給湯機「エコキュート」なら、電気温水器と比べて使う電力量が約1/3に。
- 災害など断水した時は、貯湯タンク内のお湯(水)を生活用水として利用可能  
※飲料水としてはご利用いただけません
- 狭いスペースでも設置できる薄型タイプなど種類も様々



## 電化でしょ! ③

- 毎日ムリなく、節約・省エネ
- 高効率なうえ、割安な夜間電力利用で光熱費もおトク!

オール電化についてもっと詳しく知りたい方はコチラ



## VOICE 3.

木村さま

ご主人・奥様・長男(5歳)・長女(3歳)

ラク・安心感・高火力が揃ったIH  
深夜電力を使って光熱費も約半分に。

IHは汚れてもサッと拭くだけでいいし、火を使わないので、子どもにお手伝いをしてもらうのも安心です。火力も強いので、お湯が沸くのも早く、炒め物もサッとおいしくできます。「IHは火力が心配」という方も、きっと満足できるはずですよ。また、電気代が安くなる夜間に洗濯機や食洗機を使用しているので光熱費は約半分に。家事にも、お財布にも余裕ができました。



お湯張りはボタンを押すだけだから、僕にもできるよ。

オール電化で時間に余裕ができたから、子どもと過ごす時間を大切にしています。



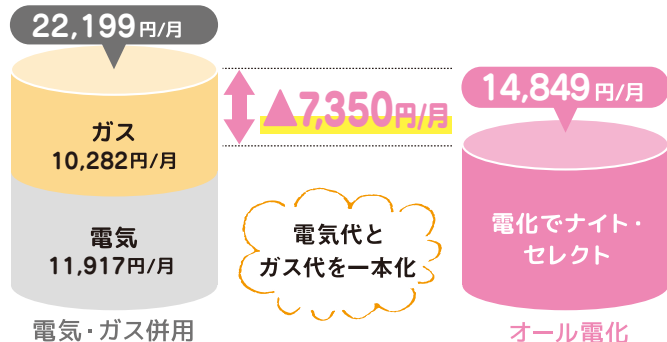


# オール電化でいくら安くなる？



## 年間約8.8万円おトク！

〈オール電化にした場合の光熱費試算〉



〈モデルケース〉 4人家族の場合  
 電気・ガス併用 給湯：高効率ガス給湯器(エコジョーズ)、キッチン：ガスコンロ  
 オール電化 給湯：エコキュート、キッチン：IHクッキングヒーター  
 ※一般電灯の使用量：420kWh、給湯負荷：18GJ/年の月平均、調理負荷：2GJ/年の月平均

※光熱費のみの比較であり、初期費用および機器本体の買替費用は別途必要となります。  
 ※この内容は、あくまでも試算条件に基づいたものであり、実際の光熱費は、地域・機器効率・使用状況等によって異なります。

〈試算条件〉  
 電気・ガス併用：[電気]九州電力「従量電灯B」料金(2019年10月1日実施)40A・使用量420kWh/月、口座振替割引(▲55円/月)を含みます。  
 [ガス]西部ガス「家庭用高効率給湯器契約45MJ地区」料金(2021年4月1日実施)料金表C、使用量41m<sup>3</sup>/月(給湯35m<sup>3</sup>、調理6m<sup>3</sup>)  
 オール電化：電化でナイト・セレクト(2019年10月1日実施)、電気6kW・使用量610kWh/月(昼間：305kWh、夜間：305kWh)  
 (注1)電気は、燃料費等調整額は含まず、消費税等相当額および再エネ賦課金(2021年度：3.36円/kWh)を含みます。ガスは、原料費調整額は含まず、消費税等相当額を含みます。

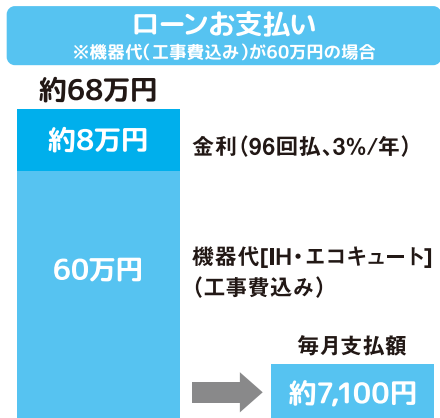


## 初期費用が気になる…。



## ショッピングローンの利用で負担を軽減！

〈期間：8年(96ヶ月)の場合〉

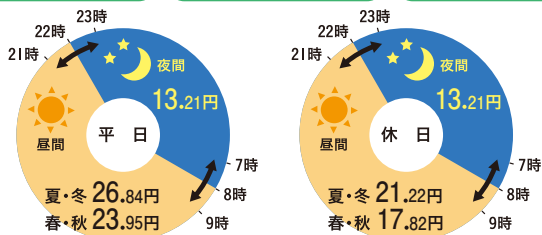


※光熱費メリットは、上記のモデルケース試算に基づいたメリット額です。  
 ※ローンの金利は「3%」、「元利均等残債方式」で試算しております。  
 ※オール電化リフォームにかかる費用の機器代は一例であり、実際の費用はメーカー・機種・工事内容等により異なります。  
 ※金利・機器代や電気・ガスのご使用状況の変動等、条件が変わることで、毎月の支払額やメリット額が変動し、実質ご負担額が発生する場合があります。  
 ※機器の故障等による取替・買替・修理等で、別途費用が発生する場合があります。

## オール電化向け料金プラン 電化でナイト・セレクト

・お客様のライフスタイルに合わせて、夜間時間を3つの中から選べます！

- ① 21時～翌朝7時 ② 22時～翌朝8時 ③ 23時～翌朝9時



【料金プラン変更時のご注意点】

●ご契約容量は、0.5kW以上50kW未満となります。 ●契約決定方法は、実量制となります。(注)実量制とは、スマートメーターで30分毎の実績値を計量し、当月と前11か月における最大値を契約電力とする制度です。  
 ●軽負荷時間帯(春・秋、休日、夜間)への負荷移行をお願いします。 ●電化でナイト・セレクトは、「口座振替割引」(▲55円/月)の対象外となります。

### 料金単価

区分		単位	料金単価 (円+税込)	
基本料金	契約電力が10kW以下の場合	1契約	1,650.00	
	契約電力が10kWを超える場合	15kWまで	1契約 4,400.00	
		15kW超過分	1kW 550.00	
電力量料金	昼間 (夜間以外の時間帯)	平日	夏・冬※1	1kWh 26.84
			春・秋※1	1kWh 23.95
		休日※2	夏・冬	1kWh 21.22
			春・秋	1kWh 17.82
		夜間※3	1kWh 13.21	

※1 春・秋の期間は、3/1～6/30および10/1～11/30です。夏・冬の期間は、上記以外の期間です。  
 ※2 休日は、土・日・祝日、1/2～3、4/30～5/2、12/30～31です。平日は上記以外の期間です。  
 ※3 夜間は、「21時～翌朝7時、22時～翌朝8時、23時～翌朝9時」の時間帯から選択いただけます。



九州電力  
ずっと先まで、明るくしたい。

お近くの九州電力の営業所  
お問い合わせください。

